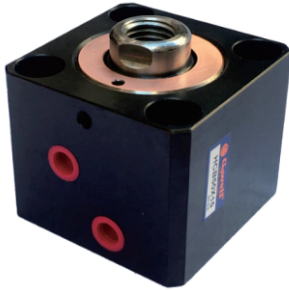


HCB 系列薄形液压缸



● 订购代码

HCB	-	SD	-	32	-	20	-	N
规格代号 立式薄型油缸		安装型式 SD:轴向单轴型 SW:轴向双轴型		缸径 20 25 32 40 50 63 80		标准行程		轴端型式 N: 内牙型 W: 外牙型

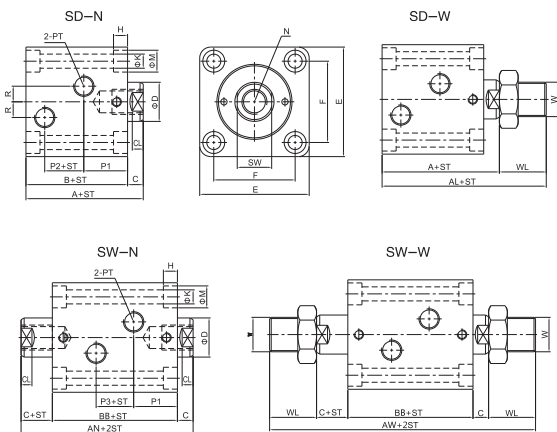
● 产品特性

- 1、体积小，节省空间，安装空间受限制的最佳选择；
- 2、标准化规格，直接安装，不需其它配件，降低成本；
- 3、缸体材质采用机械构造用碳素钢，内壁特殊加工处理，表面光滑，使用寿命长；
- 4、轴向，侧向油路板型，免配管提升整体美观。

● 技术参数

油缸内径 mm	Φ20	Φ25	Φ32	Φ40	Φ50	Φ63	Φ80
活塞杆径 mm	Φ12	Φ14	Φ20	Φ25	Φ30	Φ35	Φ45
安装型式	SD: 轴向单轴型 ; SW: 轴向双轴型						
操作压力范围 kg/cm ²	5~140						
使用速度范围 mm/sec	8~100						
使用温度范围 °C	-10~+60						
使用流体	已滤清之标准液压油						
动作方式	复动式						
油缸本体材质	碳素钢						

● 外形尺寸



符号/内径	20	25	32	40	50	63	80
A	51	53	64	65	71	80	95
AL	71	75	89	95	106	120	140
AN	72	74	89	90	97	108	127
AW	112	118	139	150	167	188	217
B	43	45	54	55	60	67	78
BB	56	58	69	70	75	82	93
C	8	8	10	10	11	13	17
CL	6	6	7	7	8	10	14
D	12	14	20	25	30	35	45
SW	10	12	17	22	27	32	41
E	42	48	62	70	80	94	114
F	30	36	47	52	58	69	86
H	5.5	5.5	6.5	9	11	13	15
K	5.6	5.6	6.8	9	11	13	15
M	9	9	11	14	18	20	22
N	M8×1.25	M10×1.5	M12×1.75	M16×2.0	M20×2.5	M27×3.0	M30×3.5
W	M10×1.25	M12×1.25	M16×1.5	M22×1.5	M26×1.5	M30×1.5	M39×1.5
WL	20	22	25	30	35	40	45
P1	22.5	23	28	28	29.5	31	33
P2	11	12	14	15	18	20	27
P3	11	12	13	14	16	20	27
R	5	5	10	10	10	10	15
PT	1/8	1/8	1/4	1/4	1/4	3/8	3/8